



Bioscrypt Inc.

Замечания по установке драйвера USB

Содержание

Установка драйвера USB	2
Введение	2
Основы установки	2
Использование USB устройств с VeriAdmin	2
Инструкции по установке драйвера	2
Установка соединения	3

Установка драйвера USB

Введение

Bioscrypt использует порт USB Вашего компьютера для коммуникации со считывателями с целью их конфигурации и для устройств, не связанных с сетью. Эта информация включена в Руководство по установке, но вынесена сюда для удобства.

Основы установки

Все продукты VeriSeries снабжены интерфейсом USB для порта Aux, используя конвертор Serial-в-USB (CP210x USB to UART Bridge). Для использования USB требуется установить драйвер, расположенного на поставляемом со считывателем компакт-диске. Чтобы использовать этот интерфейс, должны быть установлены соответствующие драйверы ПЕРЕД подключением в первый раз любого из считывателей к порту USB Вашего компьютера. Затем после подключения считывателя Windows должен быть направлен к соответствующему драйверу.

Использование USB устройств с VeriAdmin

Как со всеми съемными устройствами USB, необходимо проявлять осторожность, чтобы должным образом остановить устройство перед отключением, чтобы избежать зависания программного обеспечения или повреждения данных, с которыми оно работало. Bioscrypt рекомендует следующую последовательность шагов, когда временно используется USB Aux порт для коммуникации со считывателем VeriSeries:

1. Физически подключите считыватель к порту USB Вашего компьютера
2. Запустите программу VeriAdmin
3. Выполните необходимые операции
4. Закройте программу VeriAdmin
5. Отключите считыватель

Инструкции по установке драйвера

1. Войдите в систему с правами администратора.
2. Найдите папку **USB_Driver_CP210x_Bridge** на установочном компакт-диске.
3. Запустите файл **CP210x_VCP_Win2K_XP.exe** (или **PreInstaller.exe**, если файл был разархивирован) и следуйте экранным подсказкам мастера по установке.
4. Если драйвер не был найден, в мастере потребуется нажать Browse и указать папку с драйверами **C:\SiLabs\MCU\CP210x\Win2K_XP**, созданную по умолчанию.

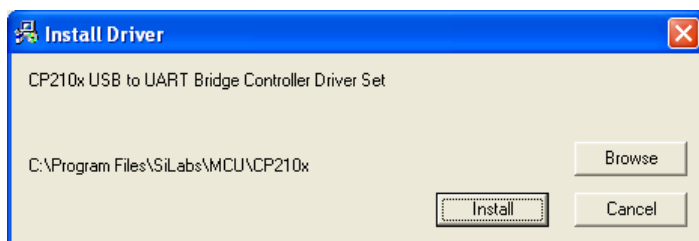


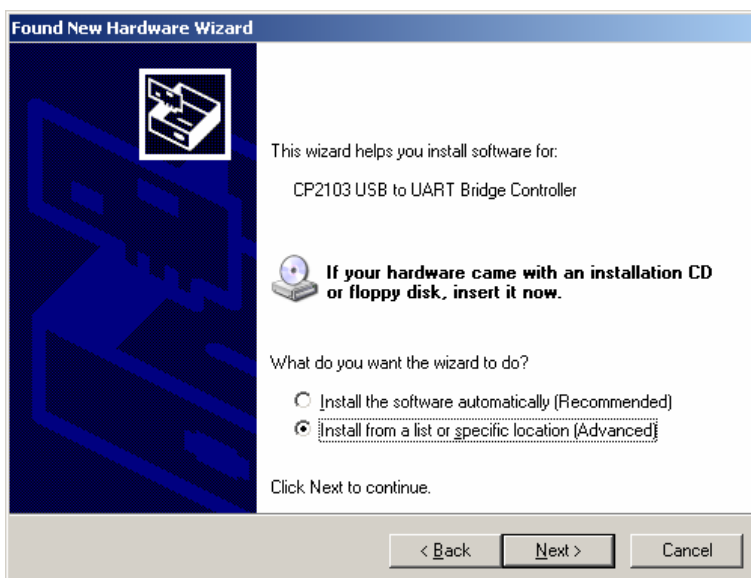
Рис.1 Установка драйвера

Установка соединения

1. Убедитесь, что на считыватель подано питание (см. Installation Manual раздел 10.1).
2. Подключите кабель USB к считывателю, затем к компьютеру.
3. Будет найдено новое устройство и запустится **Мастер установки нового оборудования**.
4. В окне мастера выберите **"No, not this time"** (Нет, не в этот раз), затем нажмите **"Next>"** (Далее).


Рис.2 Первое окно Мастера установки нового оборудования.

5. Выбрать пункт **"Install from a list or specific location"** (Установка из указанного места), затем нажмите **"Next>"** (Далее).


Рис.3 Второе окно Мастера установки нового оборудования.

6. Выбрать "Search for the best driver in these locations." (Выполнить поиск наиболее подходящего драйвера в следующих местах.).
7. Снимите галочку "Search removable media (floppy, CD-ROM)" (Поиск на сменных носителях (дискетах, компакт-дисках)).
8. Поставьте галочку "Include this location in the search" (Включить следующее место поиска) - C:\SiLabs\MCU\CP210x\Win2K_XP.
9. Нажмите "Next>" (Далее).

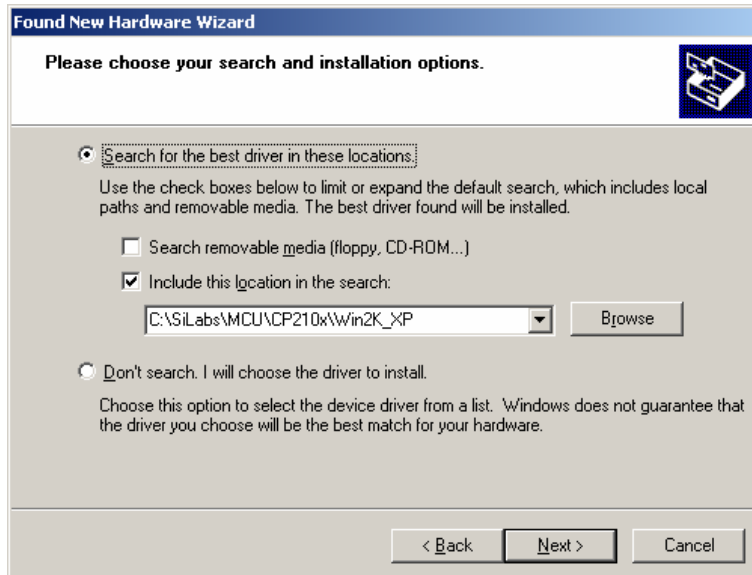


Рис.4 Третье окно Мастера установки нового оборудования.

10. Когда Мастер закончит поиск драйвера и его установку, нажмите "Finish" (Готово).



Рис.5 Четвертое окно Мастера установки нового оборудования.

11. Система найдет новое оборудование снова и запустит **Мастер установки нового оборудования**.
12. Выполните шаги с 4 по 10 снова.
13. Запустите **Device Manager (Диспетчер устройств)** Windows.
14. Посмотрите номер COM-порта, назначенный для считывателя.

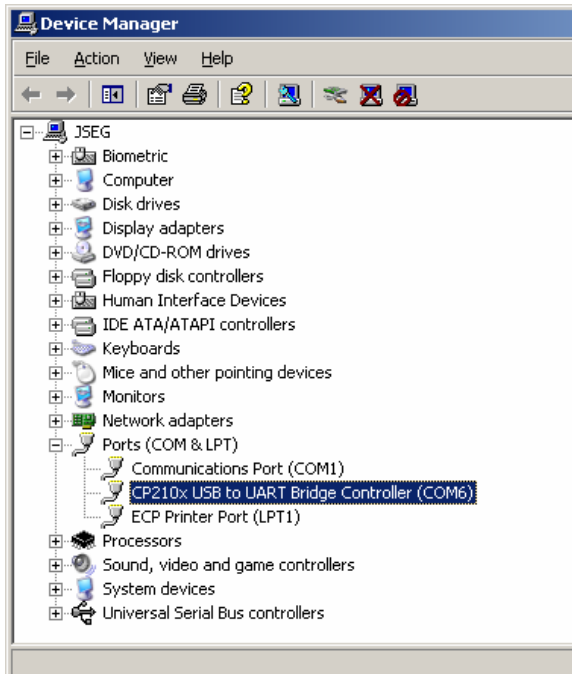


Рис.6 Device Manager (Диспетчер устройств).

15. Если появилось устройство, аналогичное рисунку выше, перейдите к шагу 22. Если нет, перейдите к шагу 16.
 - a) **CP210x USB to UART Bridge Controller** [в Ports (COM & LPT)].
 - b) **CP210x USB Composite Device** [в разделе Universal Serial Bus Controllers (Универсальные контроллеры USB шины)].
16. Выберите раздел **"Other Devices" (Другие устройства)**, как например, **"Unknown Device" (Неизвестное устройство)**.
17. Дважды щелкните на **неизвестном устройстве**, затем выберите вкладку **"Driver" (Драйвер)**.

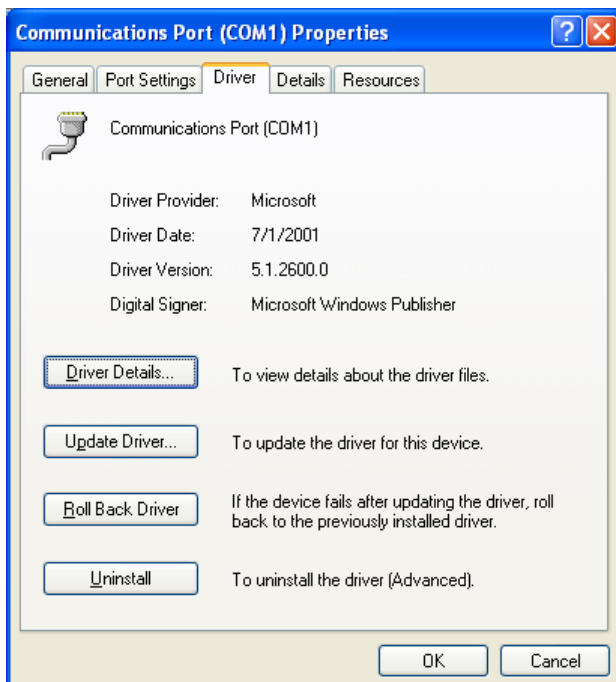


Рис.7 Драйвер COM-порта.

18. Нажмите "Update Driver" (Обновить...)
19. Появится Мастер обновления оборудования.
20. Выберите "No, not this time" (Нет, не в этот раз), затем "Next>" (Далее), Установка из указанного места. Нажмите "Next>" (Далее).

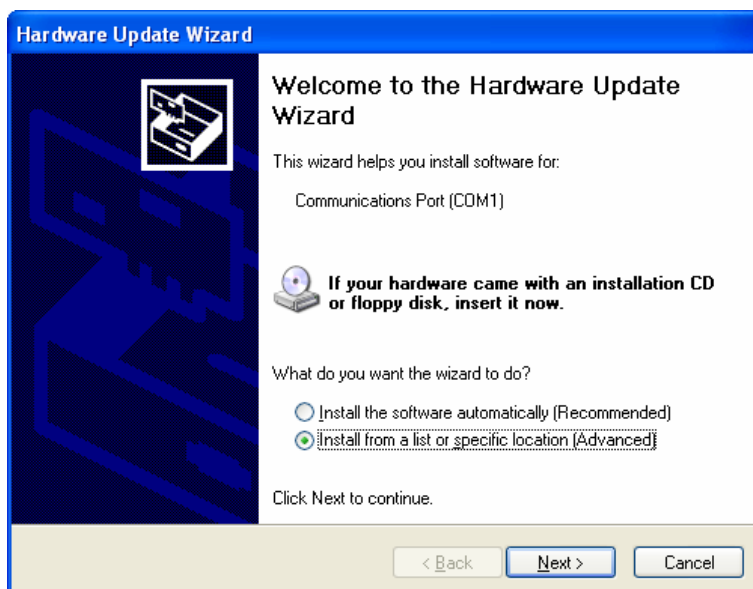


Рис.8 Окно Мастера обновления оборудования.

21. Выбрать "Search for the best driver in these locations." (Выполнить поиск наиболее подходящего драйвера в следующих местах.).
 - a) Снимите галочку "Search removable media (floppy, CD-ROM)" (Поиск на сменных носителях (дискетах, компакт-дисках).
 - b) Поставьте галочку "Include this location in the search" (Включить следующее место поиска)
 - c) Нажмите "Browse" (Обзор), выберите папку C:\SiLabs\MCU\CP210x\Win2K_XP.
 - d) Нажмите ОК, затем "Next>" (Далее).
22. Нажмите "Finish" (Готово). Когда будет добавлен COM-порт, дважды щелкните по нему и выберите "Port Settings" (Параметры порта).
23. Проверьте, что параметр "Bits per second" (Скорость (бит/с)) установлен на 57600.

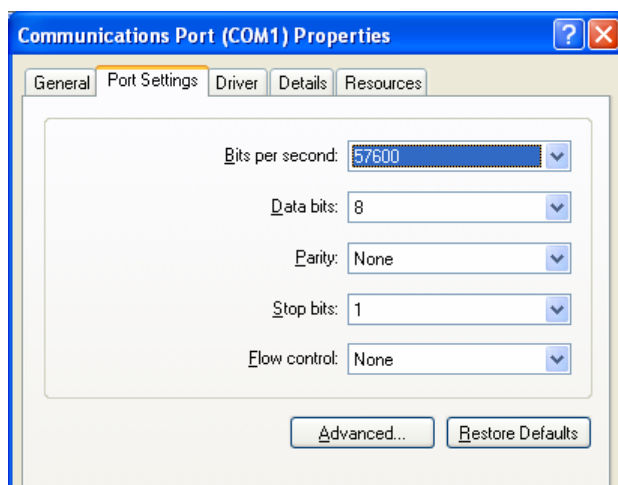


Рис.9 Окно Параметры порта.

24. Нажмите ОК. Установка завершена.